



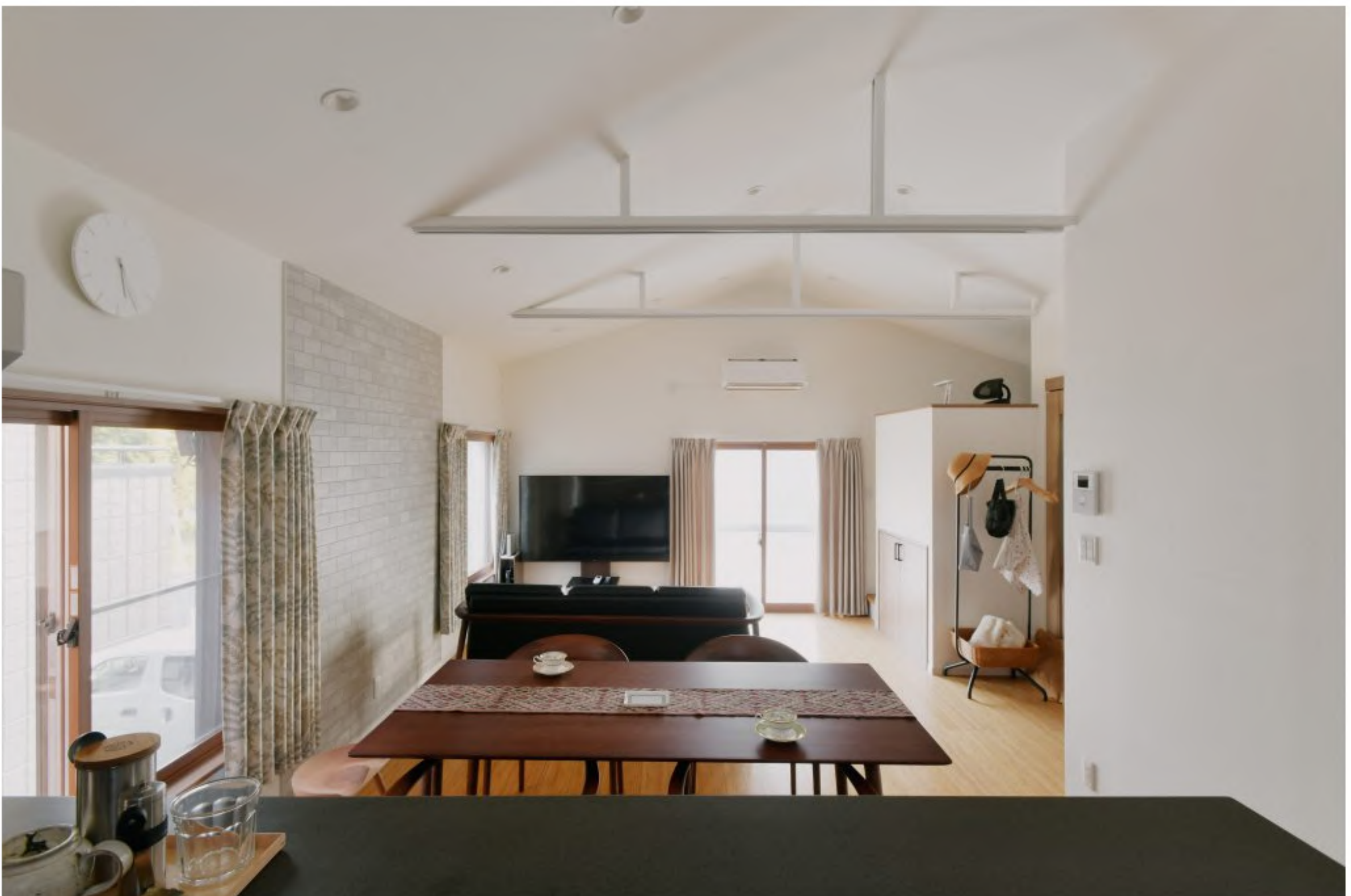
2Fリビングダイニングキッチン：元々和室2部屋とダイニングがあった部屋の間仕切りを一切抜いて、屋根なりの高い天井高にしたことで2階は大空間になりました。広いLDKの空間に対面キッチンを設置し、竹柄のフローアと家具とのバランスが調和した空間になりました。今では自然と家族全員が集まる場所です。



2Fリビングダイニングキッチン：勾配天井にして空間を広く見せ、天井裏にあった鉄骨を出してそこに照明を設置できるようにしました。断熱材で天井・壁・床をくるみ、窓も2重窓に変更して夏の暑さ・冬の寒さに対して考慮致しました。



2Fリビング：階段を上がって正面に見える壁にタイルを貼って意匠性を高めました。インナーサッシを使うことにより、既存のサッシを利用しながらも断熱・気密性を高めて室内側の意匠性も上げております。



2FのLDK

REFORM PRICE



キッチン：対面キッチンはトクラスのベリーにミーレの食洗機を採用しました。収納量、使い勝手全体が向上し、家族を見ながら料理ができるようになりました。



キッチン：嬉しい対面式キッチン

REFORM PRICE



ワークスペース：リビングが見渡せるので家族を見ながら使える場所になりました。



ワークスペース：LDKにスキップフロアでワークスペースを作りました。下部はリビングから使える収納、秘密基地のようなワクワクと集中して仕事ができるようになりました。



トイレ：淡いブルーの壁紙にインナーサッシの付けた心地よいトイレ



1F玄関：大収納のフロート収納とガレージに続く扉



1F玄関ホール：タイルがいいアクセントに



1F洗面：印象的なタイルがきれいです



洋室

REFORM PRICE

DATA

タイプ：鉄骨造（2階は一部木造） エリア：東京都板橋区 築年数：55年 施工金額：2200万円
リフォーム面積：100㎡ 家族構成：ご夫婦＋息子2名、おじいちゃん 工期：4か月
使用した商品：

- ユニットバス・洗面台・トイレ：TOTO
- キッチン：トクラス
- 食洗器：ミーレ
- ガレージシャッター・玄関：リクシル
- キッチン・リビング・洗面所のタイル：平田タイル
- 床材：朝日ウッドテック

●リフォームしたきっかけ

お子様の進学がきっかけでお父様が一人で住まれていたご実家への同居を検討し今回のリフォームに至りました。

●お客様のご要望

- ・1階がもともと工場になっており広い空間なのでそこにも部屋を作り1階でも生活できるようにしたい
- ・2階はLDKを広くし家族が集まれる場所にしたい
- ・窓からの景色が好きで、太陽光も良く入ってくるので光が良く入る設計にしてほしい
- ・ビルトインガレージがほしい

●スタッフコメント

お父様が受け継いできたご実家にて、御息様ご家族と一緒に住んでもらえるような住まいにしたいという思いの元、プレゼン～提案させて頂きました。お話を進めていく中で『息子とこんな風に家のことと一緒に話ができるのが嬉しいんだ』との言葉を聞かせて頂き、何としてもお手伝いがしたいと思いました。工事は難解な箇所も正直ありましたが、うまく納められて喜んで下さる御家族の笑顔に私の方が元気ももらいました。

●お客様コメント

宮島さんからのプレゼンがあり、家族みんなが気に入るプランだったことが決め手としては大きかった。施工中も木林さんからのデッドスペースを収納にする提案もあり、安心して任せられる知識、提案があったので採用してよかったと思える箇所が多い。奥様が希望していたミーレの食洗器も入る対面型のキッチンを入れることができ、家族が集まれるLDKになった。スキップフロアのような形でリビングにワークスペースを設置したのが家族もみれるし、集中力も高まる良い空間になりました。

この事例のウェブページ

<https://www.hometech.co.jp/gallery/house/82488>

REFORM PRICE